

+3,62

±0,00

-0,53

-2,43

-3,31

-4,13

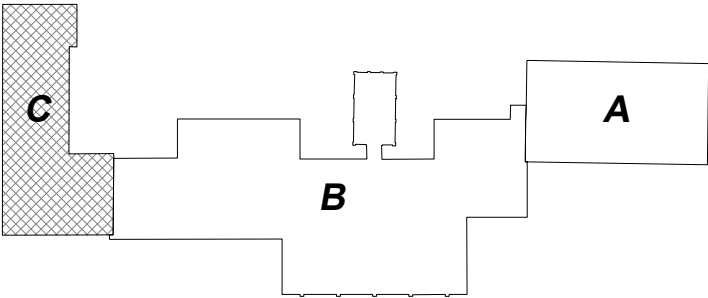
-3,48



0 1 2 3 [m]

| LP. | UWAGI |
|-----|---|
| 1 | Poziom ±0,00 odnosi się do poziomu posadzki parteru części "A" kompleksu szkolnego |
| 2 | Wymiary sprawdzić i pasować na budowie |
| 3 | Powierzchnie pomieszczeń liczone zgodnie z PN-ISO 9836 |
| 4 | Opis otworów drzwiowych podano w świetle ościeżnicy; zwrócić uwagę na różnicę w stosunku do wymiaru w świetle muru |
| 5 | Wymiary podano w świetle wykonanych ścian |
| 6 | Odkrywki wykonano lokalnie. Dopuszcza się występowanie innych warunków budowlanych poza miejscem wykonania odkrywek |
| 7 | Wszelkie wątpliwości konsultować z projektantem |
| 8 | Projekt rozpatrywać razem z częścią branżową |

SCHEMAT BUDYNKU



| | |
|--|--|
| A | SEGMENT HISTORYCZNY, 3K NADZIEMNE, SUTERENA, CZĘŚCIOWA PIWNICA |
| B | SEGMENT WSPÓŁCZESNY, 1K NADZIEMNA |
| C | SEGMENT WSPÓŁCZESNY, 2K NADZIEMNE |
| OZNACZENIE SEGMENTU, KTÓREGO DOTYCZY PROJEKT | |

JEDNOSTKA PROJEKTOWA PROWADZĄCA:

GRUPAYANGARCHITEKCI

Spółka z ograniczoną odpowiedzialnością Sp. k.
Ul. Dębowa 1/2, 82-500 Kwidzyn
www.grupayang.pl; e-mail: pracownia@grupayang.pl
mobile: +48 735 963 730

NAZWA OBIEKTU BUDOWLANEGO:
PROJEKT REMONTU BUDYNKU "C"
ZESPOŁU SZKÓŁ W KISIELICACH

ADRES OBIEKTU BUDOWLANEGO:
UL. DASZYŃSKIEGO 3, 14-220 KISIELICE
ID 280704_4.0001.173, dz. nr 173, obręb geodezyjny 0001

TYTUŁ (NAZWA) RYSUNKU:
ELEWACJA WSCHODNIA-INWENTARYZACJA

| | |
|--------|-------------|
| SKALA: | NR RYSUNKU: |
| 1:100 | I-4 |

DATA:
STYCZEŃ 2024

| | | |
|--------------|---|---------------------------------|
| GŁÓWNY | IMIĘ I NAZWISKO: mgr inż. Michał Jabłoński | PODPIS: |
| | SPECJALNOŚĆ: architektoniczna bez ograniczeń | NR UPRAWNIEŃ: PO/KK/175/2007 |
| ASYSTENT | IMIĘ I NAZWISKO: | PODPIS: |
| | SPECJALNOŚĆ: | NR UPRAWNIEŃ: |
| SPRAWDZAJĄCY | IMIĘ I NAZWISKO: | PODPIS: |
| | SPECJALNOŚĆ: | NR UPRAWNIEŃ: |